

ALBUM SPORTIF 2014 2015



Vivre l'expérience

Dynamiques
CÉGEP DE SAINTE-FOY

La Ville de Québec est heureuse
d'appuyer l'excellence dans le sport.

**Félicitations
aux athlètes
et aux
entraîneurs!**



ville.quebec.qc.ca

VILLE DE
QUÉBEC



*l'accent
d'Amérique*



Mot

de la directrice générale du Cégep de Sainte-Foy

Un esprit sain dans un corps sain ! Voilà une philosophie que le Cégep de Sainte-Foy a depuis longtemps adoptée et qui nous inspire dans le déploiement de notre programme sportif intercollégial. Notre Collège est reconnu pour la qualité de l'enseignement et des services et c'est avec beaucoup de soin que nous nous employons à créer un environnement éducatif où tous nos étudiants et particulièrement les étudiants-athlètes peuvent développer leur plein potentiel, tant sur le plan scolaire que sportif.

La pratique d'un sport d'élite au collégial est d'office une chose remarquable. La passion et la discipline dont vous, étudiants-athlètes, faites preuve tout au long de l'année pour concilier la pratique de votre sport et votre réussite scolaire méritent d'être soulignées.

Les membres des Dynamiques sont des ambassadeurs exceptionnels pour le Collège. Et pour preuve, les performances accomplies chaque année. Toutes les équipes ont de quoi se réjouir des efforts investis pendant la saison, tant sur le terrain qu'en classe, et des résultats individuels et en équipe obtenus cette année.

Je salue le travail et l'engagement de ceux et celles qui vous accompagnent toute l'année. Les enseignants, bien sûr, les professionnels qui vous encadrent pour favoriser votre réussite scolaire, le personnel du Service des activités sportives qui s'assure du bon déroulement de toutes vos activités et, bien entendu, vos entraîneurs qui vous motivent à vous dépasser. Je les remercie tous pour leur passion et leur dévouement.

Chers athlètes, je souhaite que votre passage chez les Dynamiques du Cégep de Sainte-Foy vous permette de tracer la voie vers une carrière remplie de succès.

Bravo à toutes et à tous !

A handwritten signature in black ink, which appears to read 'Carole Lavoie'.

Carole Lavoie
Directrice générale



Mot

de la responsable du programme intercollégial

Les Dynamiques auront connu une saison 2014-2015 plus sobre sur le plan des performances d'équipe, mais tout aussi enrichissante sur le plan humain. Lors de la saison automnale, le soccer féminin D2 a connu sa meilleure performance depuis très longtemps en remportant la bannière régionale et de la conférence Nord-Est sous les ordres d'un tout nouvel entraîneur. Au niveau des sports annuels, le basketball féminin D3 remporte le titre régional. Le basketball féminin D1 connaît une saison des plus compétitives en s'inclinant en finale provinciale tout en obtenant un laissez-passer pour le Canadien où elles terminent au 5^e rang. Finalement le badminton remporte la bannière régionale, de la conférence Nord-Est et continue sa poussée victorieuse en ajoutant le titre de championne provinciale.

Outre les performances ci-haut mentionnées, mon rôle d'éducatrice me rappelle que ce qui reste d'une saison sportive n'est pas seulement le résultat de l'équipe au classement régional, provincial ou canadien. Cet engagement exige plusieurs entraînements par semaine pour repousser vos limites et vous développer. Nombreuses ont été les expériences de vie et les amitiés développées grâce à la pratique d'une même passion qui vous a permis de voyager, rire, pleurer et vous dépasser individuellement et collectivement. Ces efforts sont le seul gage de réussite et se mesurent toujours par la découverte de soi et des autres grâce au sport. C'est ça qui restera gravé dans votre mémoire et dans votre cœur.

Aux entraîneurs, une chaleureuse accolade, car le programme des Dynamiques ne pourrait exister sans votre engagement et votre dévouement à vouloir faire de nos jeunes de meilleurs citoyens, et ce, par la pratique et la rigueur du sport tout en complétant leurs études avec succès.

J'aimerais remercier l'équipe des collaborateurs, si précieux dans la réalisation d'une année « Dynamiques ». Merci à l'équipe administrative du SAS : Christian, Karine, Sandra, Lucien, Serge, Nicole, Hugo et finalement Cynthia et son comité Dynamiques pour l'appui et les multiples tâches qu'ils ont accomplies tout au long de l'année.

Merci et bravo à tous pour cette année bien remplie.

Marlène Lévesque
Responsable du programme intercollégial



Mot

du comité

Dynamiques

En arrière, de gauche à droite :
Cynthia Côté-Beaupré (responsable), Clara Laberge, Mathieu Genest, Louis-Philippe Collin, Julien Lapointe, Olivier D'Amours, Camille Soulard, Peter Allen (responsable)

En avant, de gauche à droite :
Audrey Gagnon-Leclerc, Janie Boutin, Laurie Marchand, Nesrine Kheroua, Cécilie Joncas, Marie-Laurence Côté, Florence Lemay

Comment résumer l'année avec l'édition 2014-2015 du comité Dynamiques. Tout simplement un groupe de personnes géniales dans une ambiance géniale !

Cette troupe de 13 athlètes qui s'est très rapidement renommée le « COOLMITÉ » a eu beaucoup de plaisir à organiser des activités pour les Dynamiques. Accueil inter, collectes de sang et mérite sportif ont fait partie de leurs réalisations.

La sortie leadership a été le point tournant de ce comité. Ils ont appris à se connaître à travers des constructions de neige et parce qu'ils devaient faire le diner les mains attachées (eh oui le spag a brûlé, mais au moins pas le chalet ! Gênant !) Nous avons vu ressortir les personnalités de chacun lors des jeux de mimes et aussi lors des jeux de psychologue « DYNAMIK ». Cette sortie fut des plus productives par leurs mille et une idées pour l'organisation du mérite sportif. La session d'hiver a d'ailleurs été consacrée presque entièrement à ce projet. L'ambition du comité à faire de cette soirée une réussite les a amenés encore plus loin dans leur complicité. Les vidéos de publicités ont été prises en charge très rapidement par chacun et tous ont mis la main à la pâte afin d'avoir le meilleur résultat. Leur persévérance leur a même valu une vidéo de Julie Snyder !

Les séances de brainstorm alimentées par les desserts de Janie et par les rencontres cacophoniques du mercredi, l'implication impressionnante de tous tout au long de l'année et la belle complicité du groupe m'ont fait apprécier mon année avec eux. Je suis très contente de savoir qu'au-delà du comité ils ont tissé des liens d'amitié !

Bon succès à tous ceux qui terminent le Cégep. Pour les autres on se dit à l'an prochain !

Cynthia Côté-Beaupré
Responsable du comité Dynamiques

Peter Allen
Responsable du comité Dynamiques

Membres

du personnel



Claude Boutin
Directrice des affaires
étudiantes et des
communications



Marlène Lévesque
Responsable du programme
intercollégial et du
Service sport-études



Karine Guillot
Agente de bureau



Christian Comtois
Gestionnaire du Service des
activités sportives



Cynthia Côté-Beaupré
Technicienne en loisirs et
responsable du comité
Dynamiques



Cynthia Gagné
Agente de bureau



Serge Bouffard
Appariteur



Chantale Giroux
Aide pédagogique
individuelle
Service sport-études



Sandra Gaudreau
Technicienne en loisirs



Hugo-Anthony Gagnon
Agent de bureau



Lucien Picard
Appariteur



Peter Allen
Technicien en loisirs



Nicole Tremblay
Agente de bureau

Entraîneurs

2014-2015



Geneviève Rochon
Badminton D1



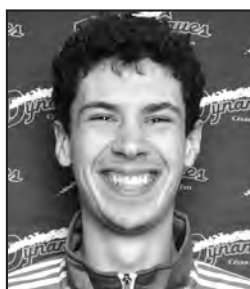
Patrick Boucher
Basketball féminin D3



Christian La Rue
Hockey masculin D1



Christophe Blin
Soccer masculin D1



Myles Grenon
Basketball masculin D3



Derick Prudhommeaux
Basketball féminin D2



Dominique Boivin
Rugby masculin



Samir El Akkati
Soccer féminin D2



Mirza Hodzic
Basketball masculin D2



Dave Laroche
Basketball féminin D1



Frédéric Pineau
Rugby féminin



Roxane Cavallo
Soccer féminin D1



Eric Ségal
Basketball masculin D1



Josianne Lemire
Cheerleading



Philippe Bernier
Soccer masculin D2



Ghislain Massicotte
Volleyball féminin D2

Dynamiques

CÉGEP DE SAINTE-FOY



Badminton D1



En arrière, de gauche à droite :
Geneviève Rochon (entraîneure-chef),
Gabriel Dallaire, William Barry,
Sébastien Choquette, Mathieu Genest,
Olivier D'Amours, Philippe Giguère,
Julien Roy, Etienne Drolet, Jeff
Yang-Bilodeau, Olivier Guerette
(entraîneur-adjoint)

En avant, de gauche à droite :
Félix Bernier-Tremblay, Maude Cantin,
Camélia Paré, Marie-Claire Nadeau,
Béatrice Guay, Cécilie Joncas, Janika
Bourgeois, David Fortier

Absents de la photo :
Francis Pelletier, Anabel Olivier, William
Brouard, Raphaël Bolduc

Classement cumulatif 2014-2015

Rg	Équipes	MJ	PTS
1	SAINTE-FOY	20	1525
2	RIVIÈRE-DU-LOUP	20	1455
3	LÉVIS-LAUZON	20	1246
4	GARNEAU	20	1154
5	RIMOUSKI	20	982
6	BEAUCE-APPALACHES	20	741

Classement régional : 1^{re} position

Championnat de conférence : 1^{re} position

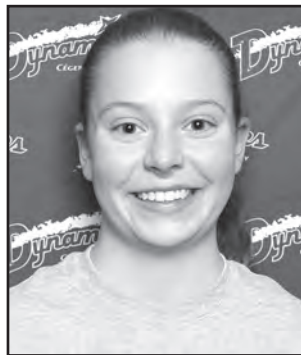
Championnat provincial : 1^{re} position



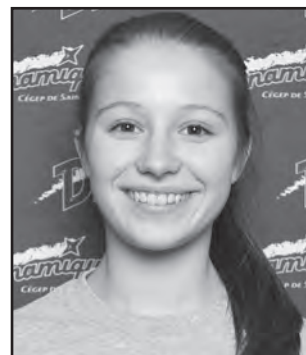
Athlète féminine de l'année
Béatrice Guay



Athlète masculin de l'année
Philippe Giguère



Athlète s'étant le plus améliorée
Janika Bourgeois



Recrue de l'année
Béatrice Guay

Basketball D1



En arrière, de gauche à droite :

Dave Laroche (entraîneur-chef), Sophie Boulanger, Arianne Cloux, Maude Blouin-Brochu, Léa Dominique, Dominique Doré, Kim Létang, Isaève Sirois, Marie-Pascale Nadeau (entraîneure-adjointe)

En avant, de gauche à droite :

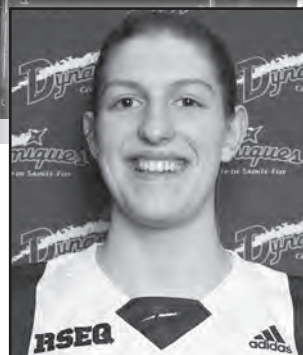
Nada Khelifi, Maggy Chabot, Laurie Marchand, Alexis Racine, Julie Dufresne, Rachel Marceau

Absente de la photo :

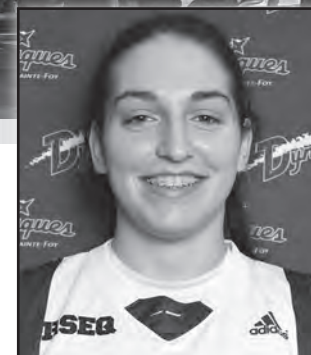
Anne-Marie Dufresne (entraîneure-adjointe)



Athlète féminine de l'année
Julie Dufresne



Athlète s'étant le plus améliorée
Isaève Sirois



Recrue de l'année
Kim Létang

Classement cumulatif 2014-2015

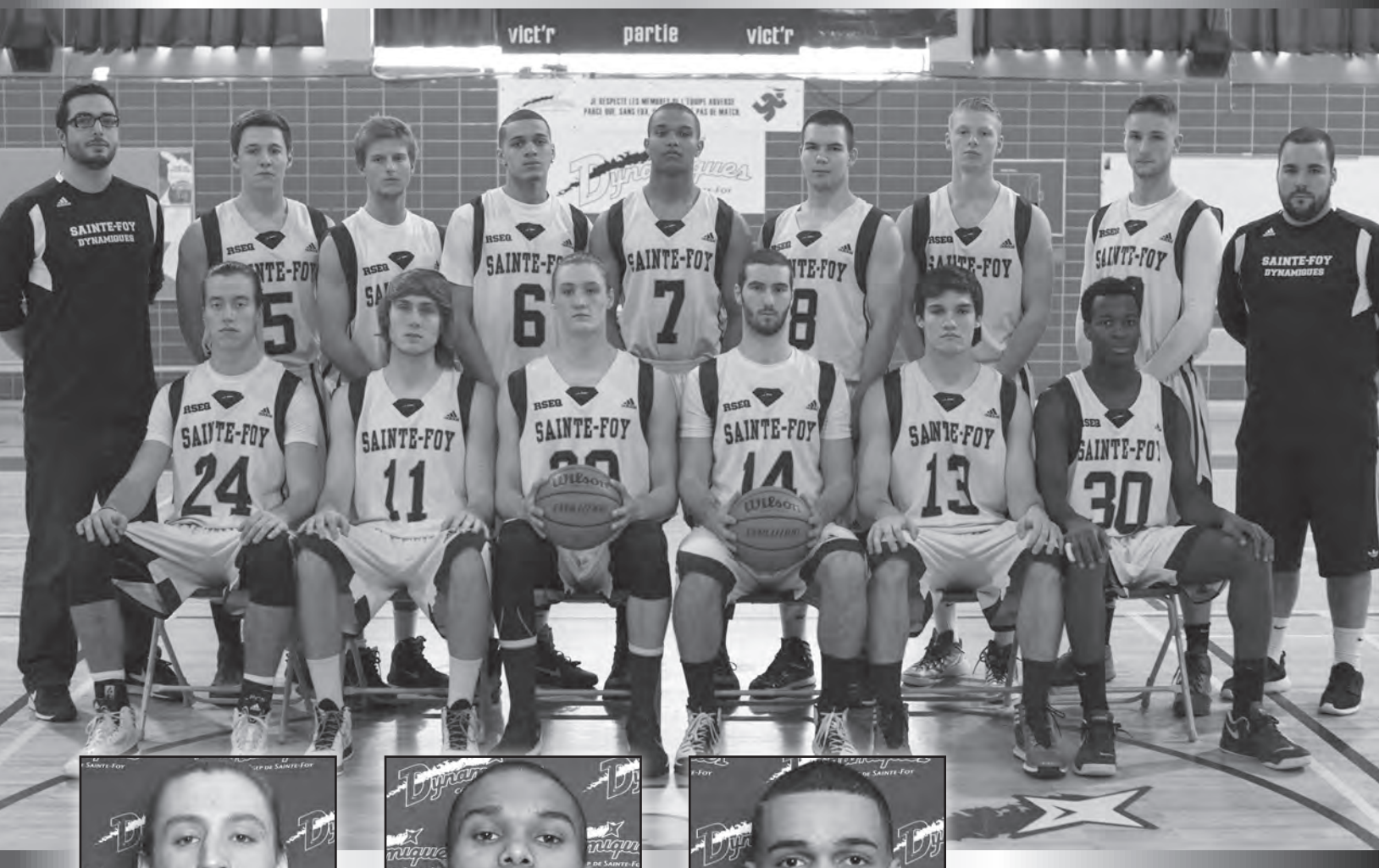
Rang	Équipes	MJ	V	D	PP	PC	PTS	DIFF	PTS
1	MONTMORENCY	16	15	1	1182	703	0.938	0.0	30
2	DAWSON	16	13	3	977	876	0.813	-2.0	26
3	SAINTE-FOY	16	12	4	937	774	0.750	-3.0	24
4	CH.-ST-LAMBERT	16	9	7	982	929	0.563	-6.0	18
5	TROIS-RIVIÈRES	16	7	9	946	920	0.438	-8.0	14
6	ÉDOUARD-MONTPETIT	16	7	9	907	994	0.438	-8.0	14
7	VANIER	16	5	11	811	934	0.313	-10.0	10
8	NOUVELLES FRONTIÈRES	16	3	13	742	1048	0.188	-12.0	6
9	JOHN ABBOTT	16	1	15	742	1048	0.063	-14.0	2

Classement provincial : 3^e position

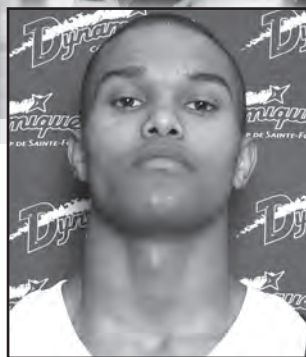
Championnat provincial : 2^e position

Championnat canadien : 5^e position

Basketball D1



Athlète masculin de l'année
Marc-André Fortin



Athlète s'étant le plus amélioré
Anthony Jasmin



Recrue de l'année
Emi Corneau-Mikely

En arrière, de gauche à droite :
Éric Ségal (entraîneur-chef), Jérémie Bellot-Hébert, Antoine Lavigueur, Emi Corneau-Mikely, Anthony Jasmin, Julien Lapointe, Charles-Erik Marmen-Harvey, Jean-David Forcier, Jessy Turgeon (entraîneur-adjoint)

En avant, de gauche à droite :
Stefan Mitrovic, Julien Muir, Marc-André Fortin, Antoine Gauvin, Christophe Parent, Sylvio Biabo Nzuouengue

Absents de la photo :
Luke Radoux (entraîneur-adjoint), Maxime Boutin (entraîneur-adjoint)

Classement cumulatif 2014-2015

Rang	Équipes	MJ	V	D	PP	PC	PTS	DIFF	PTS
1	CH.-ST-LAMBERT	18	14	4	1394	1186	0.778	0.0	28
2	JOHN ABBOTT	18	13	5	1294	1246	0.722	-1.0	26
3	VANIER	18	9	9	1294	1293	0.500	-5.0	18
4	DAWSON	18	8	10	1209	1293	0.444	-6.0	16
5	ÉDOUARD-MONTPETIT	18	7	11	1200	1304	0.389	-7.0	14
6	MONTMORENCY	18	6	12	1205	1268	0.333	-8.0	12
7	SAINTE-FOY	18	6	12	1284	1290	0.333	-8.0	12

Classement provincial : 7^e position

Basketball D2



En arrière, de gauche à droite :
Derick Prudhommeaux (entraîneur-chef),
Andréanne Bourgeois-Blais, Joëlle Marcoux,
Ariane Songa-Côté, Sarah-Eve Bergeron,
Djamila Amidou-Triquet, Éloïse Bisson,
Colette Bilodeau, Catherine Picard, Alice
Cadoret, Stéphanie Larouche (entraîneure-
adjointe)

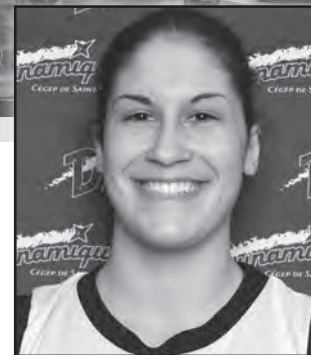
En avant, de gauche à droite :
Marie-Pier Gagné, Elizabeth Turcotte, Sara
Leblanc, Raphaëlle Dupuis, Noémi Meurillon



Athlète féminine de l'année
Sarah-Eve Bergeron



Athlète s'étant le plus améliorée
Ariane Songa-Côté



Recrue de l'année
Joëlle Marcoux

Classement cumulatif 2014-2015

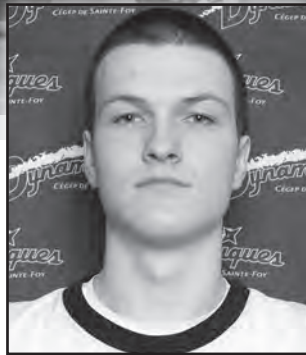
Rang	Équipes	MJ	V	D	PP	PC	PTS	DIFF	PTS
1	GARNEAU	14	11	3	971	731	0.786	0.0	22
2	CH.-ST-LAWRENCE	14	11	3	932	754	0.786	0.0	22
3	MÉRICI	14	10	4	869	679	0.714	-1.0	20
4	SAINTE-FOY	14	8	6	1033	742	0.571	-3.0	16
5	LIMOILOU	14	7	7	877	859	0.500	-4.0	14
6	CHICOUTIMI	14	6	8	701	842	0.429	-5.0	12
7	JONQUIÈRE	14	2	12	693	1059	0.143	-9.0	4
8	RIMOUSKI	14	1	13	651	1061	0.071	-10.0	2

Classement régional : 4^e position
Championnat de conférence : 7^e position

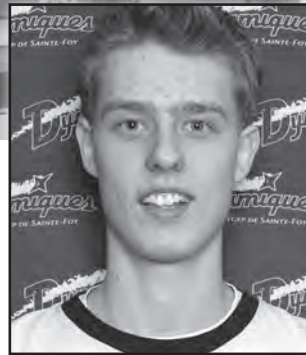
Basketball D2



Athlète masculin de l'année
Thomas Philippon



Athlète s'étant le plus amélioré
Olivier Landry



Recrue de l'année
Charles-Olivier Poirier

En arrière, de gauche à droite :

Ruben Ishara Vita, Mirza Hodzic (entraîneur-chef), Patrick Hunlede, Philippe Bourque-Labbé, Charles-Olivier Poirier, Maxime Gaboriault, Marc-Olivier Lachance, François Jolicoeur, William Hamel-Pageau, Mathieu Vaillancourt, Samuel Quirion-Cantin (entraîneur-adjoint)

En avant, de gauche à droite :

Benoît Tremblay, Thomas Philippon, Jordan Gaboury, Olivier Landry, Frédéric Beaupré

Absents de la photo :

Cédric Lemieux, Pier-Luc Mailloux (entraîneur-adjoint)

Classement cumulatif 2014-2015

Rang	Équipes	MJ	V	D	PP	PC	PTS	DIFF	PTS
1	THETFORD	14	14	0	1235	823	1.000	0.0	28
2	SAINTE-FOY	14	12	2	1050	842	0.857	-2.0	24
3	GARNEAU	14	9	5	1071	896	0.643	-5.0	18
4	JONQUIÈRE	14	8	6	1037	1005	0.571	-6.0	16
5	LIMOLOU	14	6	8	1060	1020	0.429	-8.0	12
6	CHICOUTIMI	14	4	10	905	1113	0.286	-10.0	8
7	CH.-ST-LAWRENCE	14	3	11	809	1141	0.214	-11.0	6
8	RIMOUSKI	14	0	14	883	1210	0.000	-14.0	0

Classement régional : 2^e position

Championnat de Conférence : 3^e position

Championnat provincial : 7^e position

Basketball D3

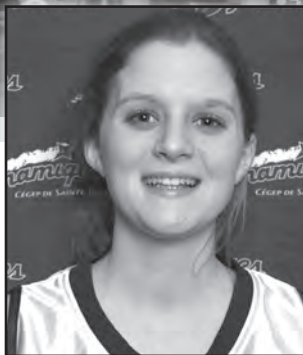


En arrière, de gauche à droite :

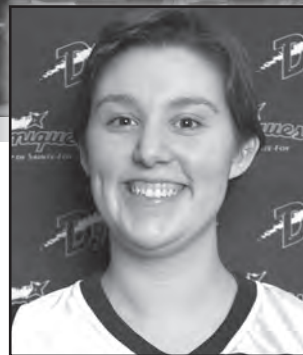
Patrick Boucher (entraîneur-chef), Florence Rioux, Daphné Brodeur, Florence Boutin, Laurence d'Amours, Justine Rioux, Rosalie Champagne-Côté, Justine Létourneau, Marie-Philippe St-Pierre Lavoie (entraîneure-adjointe)

En avant, de gauche à droite :

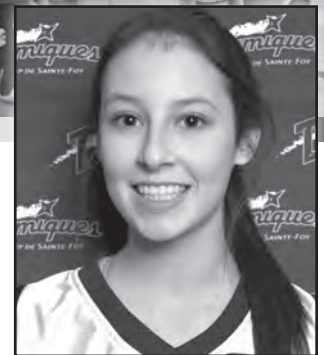
Catherine Drolet, Victoria Labrie, Florence Lemay, Anne-Alexandre Roy, Elisabeth Sirois, Rachel Labrie



Athlète féminine de l'année
Florence Lemay



Athlète s'étant le plus améliorée
Florence Boutin



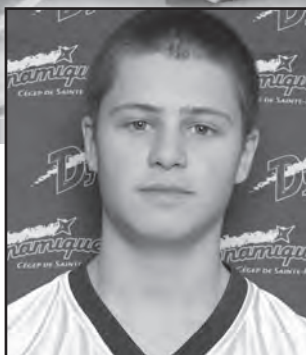
Recrue de l'année
Justine Létourneau

Classement cumulatif 2014-2015

Rang	Équipes	MJ	V	D	PP	PC	PTS	DIFF	PTS
1	SAINTE-FOY	12	11	1	623	408	0.917	0.0	22
2	LIMOILOU	12	8	4	619	582	0.667	-3.0	16
3	GARNEAU	12	7	5	597	577	0.583	-4.0	14
4	TROIS-RIVIÈRES	12	6	6	549	605	0.500	-5.0	12
5	LÉVIS-LAUZON	12	4	8	506	518	0.333	-7.0	8
6	NOTRE-DAME-DE-FOY	12	0	12	426	630	0.000	-11.0	0

Classement régional : 1^{re} position
Championnat régional : 1^{re} position

Basketball D3



Athlète masculin de l'année
Olivier La Rue



Athlète s'étant le plus amélioré
Philippe Kedl



Recrue de l'année
Louis-Arnaud Héroux

En arrière, de gauche à droite :

Francis Boutet, Anthony Pongo, Fabien Rioux, Benjamin Corduant, Jean-Hubert Roy, Vincent Lambert-Song, David Bacon, Laurent Savard, Michael Pelletier, Cédric Lemieux, Olivier Dallaire (entraîneur-adjoint), Myles Grenon (entraîneur-chef)

En avant, de gauche à droite :

Boris Djeki, Olivier La Rue, Philippe Kedl, Ange Cedrick Kayigire, Louis-Arnaud Héroux

Absent de la photo :

Chrystopher Landry

Classement cumulatif 2014-2015

Rang	Équipes	MJ	V	D	PP	PC	PTS	DIFF	PTS
1	SAINT-FOY	12	12	0	971	505	1.000	0.0	24
2	GARNEAU	12	10	2	705	528	0.833	-2.0	20
3	RIVIÈRE-DU-LOUP	12	8	4	766	648	0.667	-4.0	16
4	BEAUCE-APPALACHES	12	7	5	656	655	0.583	-5.0	14
5	LIMOILOU	12	7	5	715	658	0.583	-5.0	14
6	BAIE-COMEAU	12	7	5	740	735	0.583	-5.0	14
7	NOTRE-DAME-DE-FOY	12	6	6	804	775	0.500	-6.0	12
8	TROIS-RIVIÈRES	12	5	7	657	703	0.417	-7.0	10
9	LÉVIS-LAUZON	12	5	7	632	672	0.417	-7.0	10
10	MATANE	12	4	8	585	828	0.333	-8.0	8
11	LAFLÈCHE	12	4	8	611	746	0.333	-8.0	8
12	CH.-ST-LAWRENCE	12	3	9	590	701	0.250	-9.0	6
13	LA POCATIÈRE	12	0	12	566	844	0.000	-12.0	0

Classement régional : 1^{re} position
Championnat régional : 2^e position

Cheerleading



Athlète féminine de l'année
Sandrine Boily



Athlète s'étant le plus améliorée
Valérie Champagne



Recrue de l'année
Jade Trépanier

Résultats 2014-2015

Compétition #1 : 5^e position

Compétition #2 : 3^e position

Championnat de conférence : 4^e position

En arrière, de gauche à droite :

Jérôme Duclos (entraîneur-adjoint), Janie Boutin, Laure Grondin, Jessie Fillion, Awa Diagne, Catherine Lessard, Sarah Lambert, Geneviève Côté

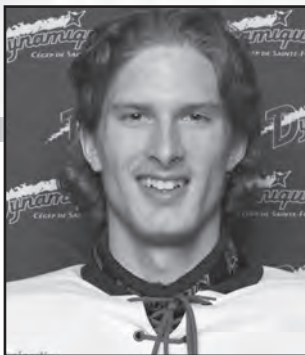
Au centre, de gauche à droite :

Josianne Lemire (entraîneure-chef), Stacy Bouchard, Sophie-Isabelle Dionne-Jacques, Camille Duchaine, Anne-Frédérique Rivest, Catherine Therrien, Jaimy Hurens, Nadia Ladouceur, Marie-Hélène De Belleval-Hunter, Lara Bargone, Amélie Giguère-Leclerc (entraîneure-adjointe)

En avant, de gauche à droite :

Valérie Champagne, Emilie Boudreau, Jade Trépanier, Elizabeth Dion, Marie-Pier Falardeau, Sandrine Boily, Hana Gogalic

Hockey D1



Athlète masculin de l'année
Philippe Gatien



Athlète s'étant le plus amélioré
Ludovic Blais



Recrue de l'année
Samuel Beaulieu

En arrière, de gauche à droite :
Jordan Picard, Ludovic Blais, Frédéric St-Jean,
Charles Simoneau, Gabriel Pelletier, Mathieu
Fortin, Mathieu Ringuet, Félix-Antoine Jacques

Au centre, de gauche à droite :
Samuel Faille (stagiaire), Samuel
Beaulieu, David Richard, Francis Lemay,
Samuel Lévesque, Samuel Bouchard, Cédric
Michaud, Mathieu Landry, Vincent Coulombe,
Dominic Bérard, Samuel Clavet-Pearson

En avant, de gauche à droite :
Philippe Gatien, William Claveau, Frédéric
Roussin, Christian LaRue (entraîneur-chef),
Guillaume Linteau, Maxime Gingras
(entraîneur-adjoint), Gabriel Michaud,
Gabriel Mercier-Lavoie, Simon Del Testa,
François Hébert (gérant d'équipe)

Absents de la photo :
Nicolas Landry Rhéaume, Nicolas Hébert

Classement cumulatif 2014-2015

Rang	Équipes	MJ	V	D	DP	BP	BC	PTS
1	CH.-ST-LAWRENCE	36	29	5	2	149	78	60
2	SOREL-TRACY	36	25	10	1	134	99	51
3	LAFLECHE	36	24	10	2	152	121	50
4	ANDRÉ-LAURENDEAU	36	23	10	3	162	103	49
5	SAINT-LAURENT	36	23	12	1	143	123	47
6	LIONEL-GROULX	36	16	16	4	151	179	36
7	SAINTE-FOY	36	14	16	6	101	118	34
8	ALMA	36	15	18	3	137	145	33
9	DAWSON	36	8	25	3	94	163	19
10	THETFORD	36	3	28	5	77	171	11

Classement provincial : 7^e position

Rugby



En arrière, de gauche à droite :

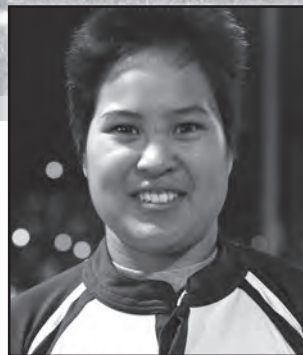
Yann Margueray (entraîneur-adjoint),
Stéphanie Bernier (entraîneuse-adjointe),
Morgane Basillais-Fortin, Roxane Fournier,
Andréanne Soucy-Brunet, Justine Caron-
Ouellet, Marie-Laurence Côté, Andréanne
Valois, Jennifer Dom, Marie-Elizabeth
Galarneau, Victoria Labrie, Sophie
Chouinard, Frédéric Pineau (entraîneur-chef)

En avant, de gauche à droite :

Sandra Vallée, Adneth Marie Kaze, Pascale
Aubé, Solène Peltier, Nesrine Kheroua,
Marie Rouleau, Jade Labrie, Kathya Boucher,
Amy Racette, Elodie Desrochers-Marceau



Athlète féminine de l'année
Andréanne Valois



Athlète s'étant le plus améliorée
Jade Labrie



Recrue de l'année
Sandra Vallée

Classement cumulatif 2014-2015

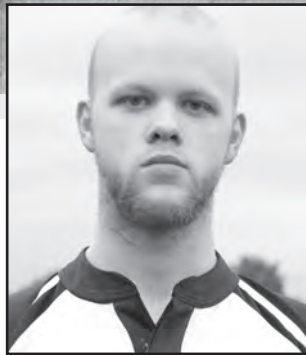
Rang	Équipes	MJ	V	D	N	PP	PC	PTS E.S.	PTS B.	PTS	TOTAL
1	GARNEAU	6	6	0	0	178	20	6	6	18	30
2	SAINTE-FOY	6	3	3	0	53	75	6	4	9	19
3	BEAUCE-APPALACHES	6	1	4	1	66	128	6	4	4	14
4	CH.-ST-LAWRENCE	6	1	4	1	42	116	6	2	4	12

Classement régional : 2^e position
Championnat régional : 3^e position

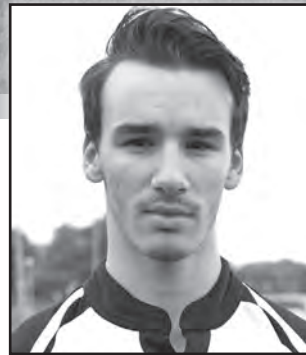
Rugby



Athlète masculin de l'année
Guillaume Filion



Athlète s'étant le plus amélioré
Vincent Boulanger



Recrue de l'année
Jérôme Lévesque

En arrière, de gauche à droite :
Maxime Bélanger (entraîneur-adjoint), Marc-Antoine Païva (entraîneur-adjoint), Vincent Boulanger, Pierre Lautier, Emile Royer, Renaud Drissen-Robert, Laurence Chevalier, Gabriel-Guy Petit, Vincent Fontaine, David Bélanger-Beaulieu, Laurent Goulet-Vaugeois, Philip Brotherton, Nicolas Andres Zakzuk Cuervo, Guillaume Dumont Vandewinkel, Louis-Charles Bélanger (entraîneur-adjoint), Dominique Boivin (entraîneur-chef)

En avant, de gauche à droite :
Louis-Philippe Collin, Nicolas Shooner, Jérôme Lévesque, Samuel Tardif-Robitaille, Guillaume Filion, Mathieu Lamy-Bouchard, Gabriel Fortin

Absents de la photo :
Julien Emond-Brunet, Benjamin Mercier

Classement cumulatif 2014-2015

Rang	Équipes	MJ	V	D	N	PP	PC	PTS E.S.	PTS B.	PTS	TOTAL
1	GARNEAU	8	8	0	0	169	51	8	7	24	39
2	SAINTE-FOY	8	6	2	0	140	43	8	6	18	32
3	LIMOILLOU	8	6	2	0	132	86	7	4	18	29
4	SÉM. DE SHERBROOKE	8	4	4	0	114	90	8	7	12	27
5	VICTORIAVILLE	8	3	5	0	74	127	8	2	9	19
6	CH.-ST-LAWRENCE	8	0	8	0	42	150	8	3	0	11
7	NOTRE-DAME-DE-FOY	8	1	7	0	34	158	3	2	3	8

Classement régional : 2^e position
Championnat régional : 2^e position

Soccer D1



En arrière, de gauche à droite :
Jean-Patrice Tavea (entraîneur-adjoint),
Roxane Cavallo (entraîneure-chef), Karelle
Savard-Kinuani, Kim Tremblay, Catherine
Fortier, Amée Lapointe, Marianne Franco-
Barbeau, Émilie Savard, Gabrielle Morency,
Catherine Dumont, Michaël Doukhan
(entraîneur-adjoint)

En avant, de gauche à droite :
Anne-Marie Desrosiers, Rachel Labrie,
Isabelle Fournier, Frédérique Chavanel-
Deschênes, Rosalie Bouchard-Guérin,
Elizabeth Germain, Laurie Pouliot, Gabrielle
Bernatchez, Joëlle Mercier, Gabrielle Grenier

Absente de la photo :
Lucile Chebou



Athlète féminine de l'année
Catherine Fortier



Athlète s'étant le plus améliorée
Rosalie Bouchard-Guérin



Recrue de l'année
Anne-Marie Desrosiers

Classement cumulatif 2014-2015

Rang	Équipes	MJ	V	D	N	BP	BC	+/-	PTS
1	GARNEAU	10	8	2	0	45	7	38	24
2	AHUNTSIC	10	7	1	2	28	8	20	23
3	SAINTE-FOY	10	6	3	1	13	12	1	19
4	CH.-ST-LAMBERT	10	4	6	0	10	22	-12	12
5	JOHN ABBOTT	10	3	4	3	9	14	-5	12
6	DAWSON	10	2	8	0	6	28	-22	6
7	LIONEL-GROULX	10	2	8	0	9	29	-20	6

Classement provincial : 3^e position
Championnat provincial : 4^e position

Soccer D1



Athlète masculin de l'année
Napoléon Thibault



Athlète s'étant le plus amélioré
Jonathan Bita Minsili



Recrue de l'année
Jonathan Bita Minsili

En arrière, de gauche à droite :
Christophe Blin (entraîneur-chef), Benoît Lévesque (entraîneur-adjoint), Juliette Leroy (ostéopathe), Antoine Denis, Alexandre Turcotte, François Vallée, Jonathan Bita Minsili, Nicolas Quenette, Marc-Antoine Normand, Amine Benharbit Alami, Youssef El-Yousfi-Laflamme, Patrice Castonguay, Pierre-Olivier Bouvier-Leblanc, Tristan Labrecque, Benoit Forget-Chiasson (entraîneur-adjoint)

En avant, de gauche à droite :
Brandon Quessy, Julien Rivard, Alex Laterreur, Jimmy Duchesne, Robin Gagnon, Etienne Gillard, Daniel Déry, Esteban Paquette, Napoléon Thibault, Anthony Pongo

Absent de la photo :
Jean Daouda Seck

Classement cumulatif 2014-2015

Rang	Équipes	MJ	V	D	N	BP	BC	+/-	PTS
1	CH.-ST-LAMBERT	10	7	1	2	22	9	13	23
2	GARNEAU	10	6	2	2	14	8	6	20
3	AHUNTSIC	10	5	1	4	17	9	8	19
4	DAWSON	10	3	2	5	14	10	4	14
5	ROSEMONT	10	3	3	4	10	13	-3	13
6	LIONEL-GROULX	10	3	3	4	17	17	0	13
7	SAINTE-FOY	10	4	6	0	14	15	-1	12
8	JOHN ABBOTT	10	1	7	2	8	20	-12	5
9	VANIER	10	0	7	3	12	27	-15	3

Classement régional : 7^e position

Soccer D2



En arrière, de gauche à droite :

Samir El Akkati (entraîneur-chef), Gabrielle Morin, Sophie Bourassa, Frédérique Méthot-Hains, Dominique Pichette, Camille Pilon, Florence Létourneau, Annick Mazuet-Demers, Marie Sévigny

En avant, de gauche à droite :

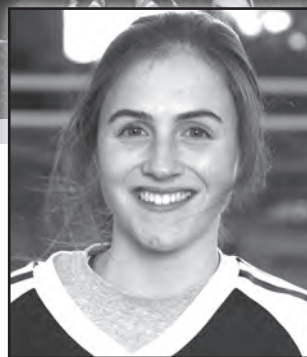
Laurence Vézina, Marianne Boyer, Sarah Thiboutot, Valérie Noël, Gabrielle Larose, Florence Simard, Laurie Côté, Marika Yasmina Ndong Owono, Julia Lemay

Absente de la photo :

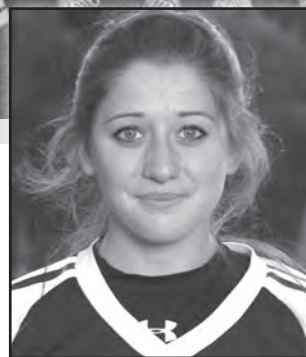
Geneviève Déry



Athlète féminine de l'année
Sophie Bourassa



Athlète s'étant le plus améliorée
Sarah Thiboutot



Recrue de l'année
Marie Sévigny

Classement cumulatif 2014-2015

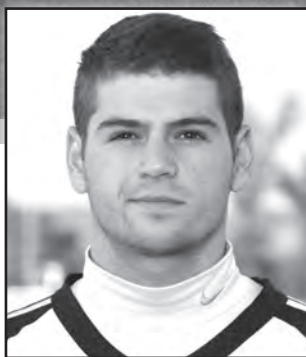
Rang	Équipes	MJ	V	D	N	BP	BC	PTS
1	SAINTE-FOY	9	8	1	0	58	2	24
2	LIMOILOU	9	6	1	2	22	3	20
3	RIMOUSKI	9	6	2	1	19	9	19
4	CHICOUTIMI	9	5	2	2	21	16	17
5	GARNEAU	9	5	2	2	35	12	17
6	CH.-ST-LAWRENCE	9	4	3	2	27	12	14
7	ALMA	9	3	6	0	9	38	9
8	RIVIÈRE-DU-LOUP	9	2	6	1	8	48	7
9	JONQUIÈRE	9	1	8	0	9	40	3
10	THETFORD	9	0	9	0	0	28	0

Classement régional : 1^{re} position

Championnat de conférence : 1^{re} position

Championnat provincial : 4^e position

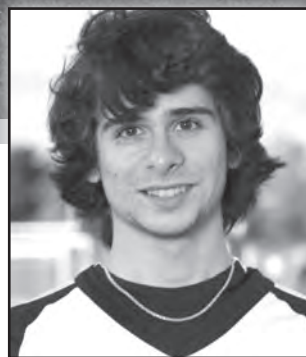
Soccer D2



Athlète masculin de l'année
Jean-Kristophe Côté



Athlète s'étant le plus amélioré
Frédéric St-Julien



Recrue de l'année
Antoine Poirier

En arrière, de gauche à droite :

Pierre-Paul Dubé-Trudel (entraîneur-adjoint), Xavier Cantin, Mathieu Bisson, Louis-Mathieu Harvey, Jérémy Marcoux, Nickolas Poulakos, Antoine Poirier, Raphaël Laplante, Romain Santerre-Theil, Samuel Côté-Leclerc, Antoine St-Pierre-Mathieu (entraîneur-adjoint), Philippe Bernier (entraîneur-chef)

En avant, de gauche à droite :

Frédéric St-Julien, Gabriel Savard-Discuteanu, Shad Olivier Guéard-Lavoie, Vincent Nadeau, Jean-Kristophe Côté, Antoine Lemieux, Vincent Côté

Absents de la photo :

Étienne Bérubé, Anthony Gagnon, Christophe Lavoie-Cardinal, Jean-Sébastien Vaillant

Classement régional : 4^e position

Classement cumulatif 2014-2015

Rang	Équipes	MJ	V	D	N	BP	BC	PTS
1	LIMOILOU	9	7	0	2	30	4	23
2	GARNEAU	9	7	1	1	27	9	22
3	JONQUIÈRE	9	6	3	0	26	18	18
4	SAINTE-FOY	9	4	2	3	21	12	15
5	RIMOUSKI	9	3	3	3	16	13	12
6	CH.-ST-LAWRENCE	9	3	3	3	16	14	12
7	ALMA	9	3	5	1	9	21	10
8	RIVIÈRE-DU-LOUP	9	3	6	0	16	25	9
9	CHICOUTIMI	9	1	7	1	5	24	4
10	NOTRE-DAME-DE-FOY	9	1	8	0	7	33	3

Volleyball D2

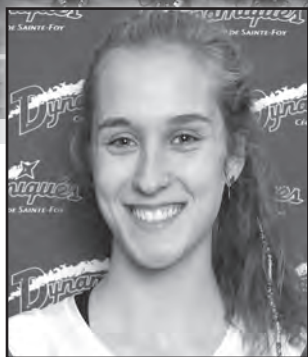


En arrière, de gauche à droite :

Audrey Tremblay (entraîneure-adjointe),
Camille Lévesque (entraîneure-adjointe),
Marie-Claude Demers, Camylle Roy, Maude
Fournier, Rosalie Demers-Bouchard, Marie-
Jeanne Paradis, Camille Soulard, Andréanne
Bourgeois-Dumas (entraîneure-adjointe),
Ghislain Massicotte (entraîneur-chef)

En avant, de gauche à droite :

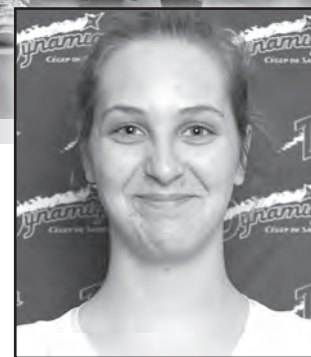
Clara Laberge, Audrey Gagnon-Leclerc,
Mélissa Juneau, Laurence Jacques,
Veronique Tanguay, Marie-Alexie Turcotte,
Marie-Emilie Foster, Marie-Pier Rood



Athlète féminine de l'année
Maude Fournier



Athlète s'étant le plus améliorée
Marie-Pier Rood



Rerue de l'année
Camille Soulard

Classement cumulatif 2014-2015

Rang	Équipes	MJ	V	D	SG	SP	PP	PC	PTS
1	GARNEAU	20	18	2	37	6	971	755	36
2	LÉVIS-LAUZON	19	14	5	32	15	1027	845	28
3	LIMOLOU	19	11	8	24	19	949	863	22
4	BEAUCE-APPALACHES	19	12	7	25	17	916	809	24
5	RIMOUSKI	19	6	13	15	29	805	957	12
6	SAINTE-FOY	19	9	10	24	24	978	967	18
7	LA POCATIÈRE	18	7	11	16	27	813	929	14
8	RIVIÈRE-DU-LOUP	18	2	16	8	33	731	940	4
9	MATAPÉDIEN	17	5	12	15	26	753	878	10

Classement régional : 6^e position

Personnalité sportive

de l'année



Janie Boutin Cheerleading

Félicitations à Janie Boutin qui remporte le titre de personnalité de l'année 2014-2015.

Cette athlète de cheerleading fut incontestablement un pilier pour le comité Dynamiques cette année. Étant une des deux seules anciennes du groupe, elle s'est investie dès le début de l'année et a fait valoir sa place et son sérieux dans les projets suggérés. Son expérience précédente a aussi beaucoup servi aux nouveaux membres du comité dans toute l'organisation des activités de l'année, entre autres, pour l'accueil inter, les collectes de sang et le mérite sportif.

Appréciée de tous, Janie s'est fait confier le rôle de présidente du comité par ses pairs en janvier dernier. Elle a immédiatement su relever les mandats qui lui étaient demandés tout en gardant l'harmonie au sein du groupe. Son sens

de l'organisation et des responsabilités lui a beaucoup servi dans la gestion des réunions, tant par sa compréhension de la charge de chacun des dossiers que par l'animation des 13 athlètes qui n'est pas toujours évidente !

Janie est une personne soucieuse des gens qui l'entourent et s'est toujours assurée du consensus avant de mettre de l'avant des idées. Toujours prête à aider les autres et à travailler en équipe, elle a très bien su faire ressortir le potentiel de chacun dans la préparation du mérite sportif.

Le dévouement et l'engagement de Janie auprès du comité Dynamiques cette année lui permettent d'acquérir la mention de personnalité de l'année 2014-2015.

Un grand merci pour tout ce travail et ton positivisme contagieux !



Également en nomination



Mathieu Genest
Badminton D1



Louis-Philippe Collin
Rugby

Athlète féminine

de l'année



Julie Dufresne Basketball D1

Julie Dufresne se voit couronnée du titre d'athlète féminine de l'année au Cégep de Sainte-Foy.

À sa 3^e saison dans la ligue collégiale de basketball D1, Julie Dufresne a su prendre une très grande place malgré son petit gabarit. Évoluant à la position de garde, elle s'est imposée au sein de la ligue autant par son jeu offensif que défensif. Avec une moyenne de 14 points par match et 82 % de réussite à la ligne de lancer franc, Julie occupe le 3^e rang des meilleures compteuses de la ligue. Son jeu défensif est reconnu par toutes les équipes, car elle est infatigable pour mettre de la pression sur les meilleures monteuses de balle des équipes adverses. Toutes ces statistiques lui ont valu une nomination au sein de la première équipe d'étoiles de la ligue provinciale et canadienne (All Canadian).

Comme coéquipière, elle a su jouer son rôle de grande sœur auprès des recrues pour les aider à s'intégrer plus rapidement dès le début de l'année. Julie a une détermination et une compétitivité contagieuse et ne se laisse jamais influencer par les mauvais jeux. Elle a su améliorer sa réceptivité aux commentaires des entraîneurs pour devenir une joueuse d'impact. Dans sa recherche de la réussite, il n'y a pas de place pour la demi-mesure autant en pratique qu'en match. C'est une athlète très appréciée autant de ses entraîneurs que de ses coéquipières.

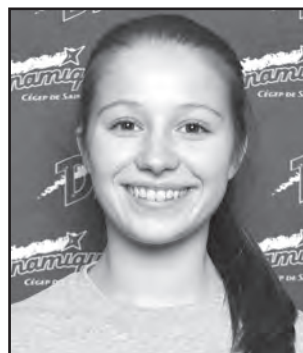
Merci Julie et surtout bonne continuité au sein des Citadins de l'UQAM!



Également en nomination



Sophie Bourassa
Soccer D2



Béatrice Guay
Badminton D1

Athlète masculin

de l'année



Philippe Giguère
Badminton D1



Félicitations à Philippe Giguère qui remporte le titre d'athlète masculin de l'année 2014-2015.

Cet athlète faisant partie de l'équipe de badminton division 1 a cumulé les performances au cours de son passage comme Dynamiques. Entre autres, cette année, il a remporté tous ses matchs en saison régulière, la médaille d'or au championnat régional individuel et la médaille d'argent en double masculin lors du championnat provincial individuel.

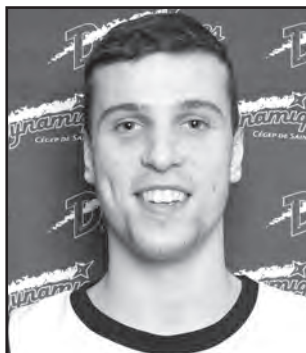
Ses performances ont certainement donné un bon coup de pouce à l'équipe de badminton des Dynamiques qui a remporté toutes les bannières sur son passage soit, la bannière de champions de ligue, de champions de conférence Nord-Est ainsi que de champions provinciaux.

Philippe ne fait pas que s'entraîner avec les Dynamiques. En plus d'avoir été recruté sur l'équipe du Rouge et Or à sa première année collégiale, il est reconnu comme étant la meilleure raquette du Québec au niveau canadien.

Comme il se donne toujours à 200%, Philippe a un impact très positif sur les autres athlètes de l'équipe qui hausse leur intensité d'entraînement dès qu'il est présent. Ce perfectionniste est travaillant et tente sans cesse d'améliorer les détails de sa technique de jeu. Bien qu'il soit très autonome dans son entraînement, il est toujours réceptif aux suggestions de ses entraîneurs. Malgré les nombreux tournois à son horaire, il réussit à s'organiser et à exceller au niveau scolaire.

Bravo pour les belles performances que tu as livrées cette année et bon succès dans ta carrière universitaire !

Également en nomination



Thomas Philippon
Basketball D2



Marc-André Fortin
Basketball D1

Équipe réussite scolaire



Basketball féminin D3

Félicitations à l'équipe de basketball féminin division 3 qui remporte le titre d'équipe réussite scolaire avec 100 % de réussite et grâce à la meilleure moyenne des cotes R des athlètes.



Également en nomination

Basketball féminin D2

Équipe de l'année



Badminton

L'équipe de badminton est élue équipe de l'année 2014-15.

Médaillée d'or au championnat provincial, les Dynamiques ont tout raflé sur leur passage lors de cet événement en disposant de Drummondville en finale par la marque de 5 à 1 après avoir disposé du collège Montmorency par le même pointage lors de la demi-finale. Dans le volet individuel des provinciaux, les Dynamiques ont gagné la médaille d'argent en double féminin et double masculin et la bronze en simple féminin.

Pour accéder au championnat provincial, les Dynamiques ont connu des qualifications sans bavures remportant leurs cinq parties devant Rimouski (6-1), Rivière-du-Loup (5-2), Sherbrooke (6-1), Lévis-Lauzon (6-1) et Drummondville (7-0).

Au niveau régional, notre équipe a reçu le titre de Championne régionale grâce à son excellente saison avec une 2^e place lors du 1^{er} tournoi et ensuite une 1^{re} place aux trois tournois suivants. Il faut dire que cette défaite face à Rivière-du-Loup en début d'année a laissé un goût amer se changeant en élément motivateur. À partir de ce moment, athlètes et entraîneurs se sont mobilisés pour ne goûter qu'à la victoire pour le reste de la saison.

Un coup de chapeau aux entraîneurs, Geneviève et Olivier, qui ont su diriger ce groupe grâce à leur belle complicité. Ils ont su avec leur écoute, patience et rigueur faire émerger le meilleur de leurs étudiants-athlètes dans le respect de leur individualité.

Bravo à tous pour cette saison exceptionnelle !

Également en nomination

Basketball féminin D1

Basketball féminin D3

Soccer féminin D2

Mentions

individuelles et collectives



Badminton D1

Championnat provincial – Tournoi individuel

- ★ Béatrice Guay Médaille de bronze en simple féminin
- ★ Philippe Giguère et Olivier D'Amours Médaille d'argent en double masculin
- ★ Anabel Olivier et Cécilie Joncas Médaille d'argent en double féminin
- ★ Olivier D'Amours Athlète par excellence du championnat provincial

Champions de la saison régulière
Champions de la Conférence Nord-Est
Champions provinciaux

Basketball féminin D1

- ★ Julie Dufresne Première équipe étoiles provinciale
Athlète par excellence canadien
- ★ Nada Khelifi Étudiante-athlète de l'équipe
- ★ Laurie Marchand Deuxième équipe étoiles du championnat canadien

3^e de la saison régulière.
Médailles d'argent au Championnat provincial
5^e du Championnat canadien

Basketball masculin D1

- ★ Marc-André Fortin Deuxième équipe étoiles provinciale
- ★ Antoine Gauvin Étudiant-athlète de l'équipe

L'équipe récolte la bannière de l'éthique sportive de la ligue
7^e de la saison régulière

Basketball féminin D2

- ★ Joëlle Marcoux Recrue de la ligue
- 4^e de la saison régulière
7^e de la Conférence Nord-Est

Basketball masculin D2

- ★ Thomas Philippon Joueur par excellence de la ligue
- 2^e de la saison régulière
3^e de la Conférence Nord-Est
7^e au Championnat provincial

Basketball féminin D3

- ★ Florence Boutin Équipe étoiles de la ligue
- ★ Justine Létourneau Équipe étoiles de la ligue

Championnes de la saison régulière
Championnes régionales

Basketball masculin D3

Champions de la saison régulière
2^e au Championnat régional

Cheerleading

4^e au championnat de conférence

Hockey masculin D1

★ Frédéric St-Jean Étudiante-athlète de l'équipe

L'équipe récolte la bannière de l'éthique sportive de la ligue
7^e de la saison régulière

Rugby féminin

2^e de la saison régulière
3^e au Championnat régional

Rugby masculin

2^e de la saison régulière
2^e au Championnat régional

Soccer féminin D1

★ Catherine Fortier Équipe étoiles provinciale

★ Catherine Dumont Étudiante-athlète de l'équipe

3^e de la saison régulière
4^e au Championnat provincial

Soccer masculin D1

★ Jonathan Bitá Minsili Équipe étoiles provinciale

★ Pierre-Olivier Bouvier-Leblanc Étudiante-athlète de l'équipe

7^e de la saison régulière

Soccer féminin D2

★ Valérie Noël Équipe étoiles régionale

Championnes de la saison régulière
Championnes de la Conférence Nord-Est
4^e au Championnat provincial

Soccer masculin D2

★ Antoine Poirier Équipe étoiles régionale

4^e de la saison régulière

Volleyball féminin D2

6^e de la saison régulière



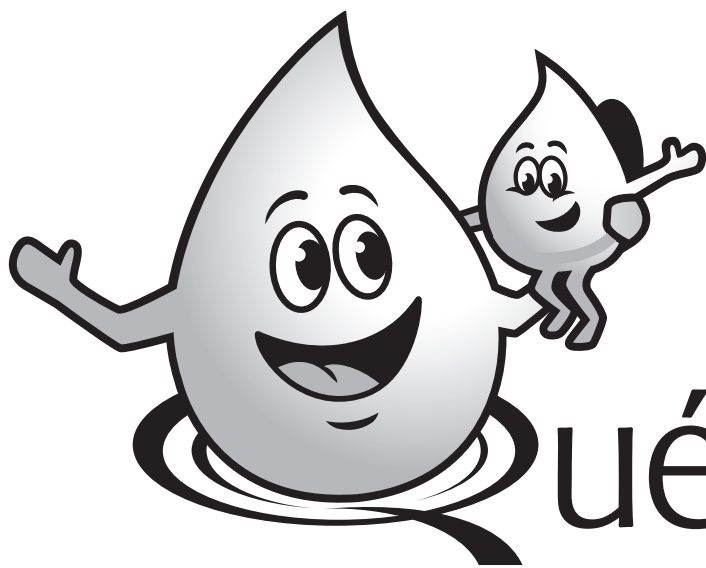
Autographes

Merci

à nos partenaires!



**ASSOCIATION DES PARENTS DES ÉTUDIANTS
DU CÉGEP DE SAINTE-FOY INC.**



**Québec
Natation**

AVEC VOUS POUR RÉUSSIR !



La Fondation
du Cégep de Sainte-Foy

Grâce à la contribution de tous ses donateurs,
la Fondation a versé plus de **1 700 000 \$** en bourses
à 7 130 étudiants du Cégep de Sainte-Foy :



Bourses d'aide financière:
302 260 \$



**Bourses de coopération
internationale:**
157 220 \$



Bourses d'excellence:
545 100 \$



**Bourses pour des stages de formation
à l'étranger:**
287 960 \$



**Bourses de persévérance
Julie-Dupuis:**
30 000 \$



Autres bourses:
376 488 \$

Plus de **2 900 000 \$** ont été consacrés à l'acquisition
d'équipement et au financement de divers projets.

BIENVENUE AUX FANS DE BURGERS

LA CAGE EST FIÈRE DE SUPPORTER LES
ATHLÈTES DES DYNAMIQUES



LA CAGE
AUX SPORTS

L'Ancienne-Lorette : 418 872.3000 | Laurier Québec : 418 653.7000

PCN

Physiothérapie et médecine *du sport*



EN CAS DE BLESSURE, N'HÉSITEZ-PAS, CONSULTEZ-NOUS!

PHYSIOTHÉRAPIE ACTIVE PARTOUT À QUÉBEC !

PCN Beaupré 418.827.1096

PCN Cité Verte 418.914.3516

PCN La Capitale 418.627.1410

PCN Lebourgneuf 418.622.8555

PCN Lévis 418.838.0121

PCN L'Hétrière 418.871.0909

PCN L'Ormière 418.843.3453

PCN Pierre-Bertrand 418.682.6205

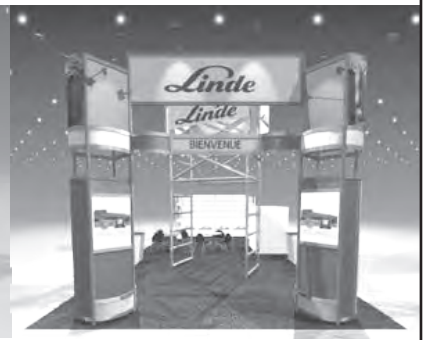
PCN Sillery 418.681.8207

PCN St-Louis 418.658.6970

PCN Ste-Foy 418.653.1930

infos@pcnphysio.com

www.pcnphysio.com



STANDS D'EXPOSITION
CONCEPTION
INSTALLATION
VENTE - LOCATION
SERVICE CLÉ EN MAIN
CANADA USA EUROPE CHINE



TESSIER

SERVICES D'EXPOSITIONS
EXHIBIT AND SHOW SERVICES

220, rue Lee, Québec (Québec) G1K 2K6
Téléphone: 418 524.1888 Télécopie: 418 524.0006
www.brunotessier.com

La Caisse de Sainte-Foy
appuie fièrement
les athlètes
du ***Dynamiques***



Desjardins
Caisse de Sainte-Foy

418 653-0515
caissesaintefoy.ca



**TRAVAILLER
SANS
RELÂCHE
POUR LAISSER MA
MARQUE.**

